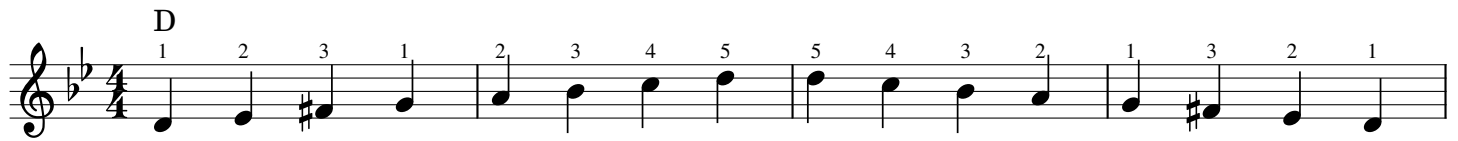


Besondere Tonleitern

R. Kozma

Phrygisch-dominante Tonleiter (kurz: Phrygisch Dur)

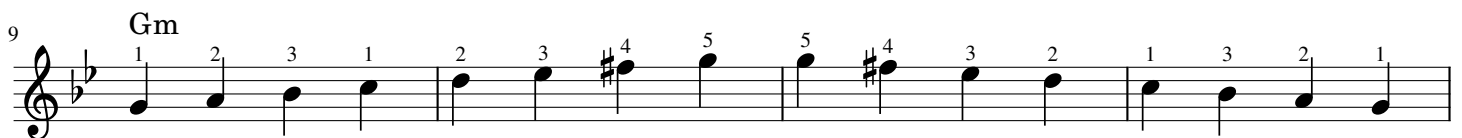


Mi Sheberach Tonleiter/ Ukrainische Moll-Skala



Sie sind verwandt mit der jeweiligen Harmonisch Moll-Tonart. In diesem Fall:

G-Harmonisch Moll



Spielst du die Töne aus G-Harmonisch Moll von der 5. Stufe (Phrygisch Dur) oder der 4. Stufe (Mi Sheberach) aus, hast Du exakt den gleichen Tonvorrat!

Bei der Notation übernehmen wir daher i.d.R. die Vorzeichen aus der Molltonart.

In diesem Fall: zwei b = G-Moll. Mit erhöhter siebter Stufe (Fis) haben wir dann G-HM.

Klanglich entscheidend ist der Halbtonschritt von d zu eb und der übermäßige Tonschritt von eb zu fis. Spiel doch mal die Tonleitern mit einer einfachen Begleitung in der linken Hand und höre auf den besonderen Klang!